

MONITOREO DE PRACTICAS Y TECNOLOGÍAS IMPLEMENTADAS EN EL 2017

TeSAC OLOPA

Los Territorios Sostenibles Adaptados al Clima (TeSAC) son laboratorios vivos donde a través de un enfoque integral y participativo se busca generar evidencia científica sobre la Agricultura Sostenible Adaptada al Clima (ASAC) esto con el fin de entender que soluciones técnicas y/o institucionales son más apropiadas, para quiénes, en dónde y bajo qué condiciones o contexto específico.

En el TeSAC se evalúan y promueven opciones ASAC (prácticas y tecnologías agrícolas y acceso a servicios de información climática) que permitan a las familias de agricultores logren al menos dos de los siguientes objetivos: aumentar y estabilizar su productividad/ingresos y seguridad alimentaria; mejorar su capacidad adaptativa frente a los impactos negativos del cambio y la variabilidad climática; y reducir las emisiones de gases a efecto invernadero asociadas a prácticas agrícolas.

Actualmente el enfoque TeSAC se implementa en tres países de América Latina: Colombia (TeSAC Cauca), Guatemala (TeSAC Olopa) y Honduras (TeSAC Santa Rita).

- Esta nota ilustra algunos resultados del ejercicio de Monitoreo de opciones ASAC, documentados a través de indicadores Descriptivos (en verde) y Principales (en amarillo) que buscan abordar las siguientes preguntas de investigación:
- 1**

¿Qué tanto se están implementando las prácticas ASAC promovidas en el territorio y con qué motivación?

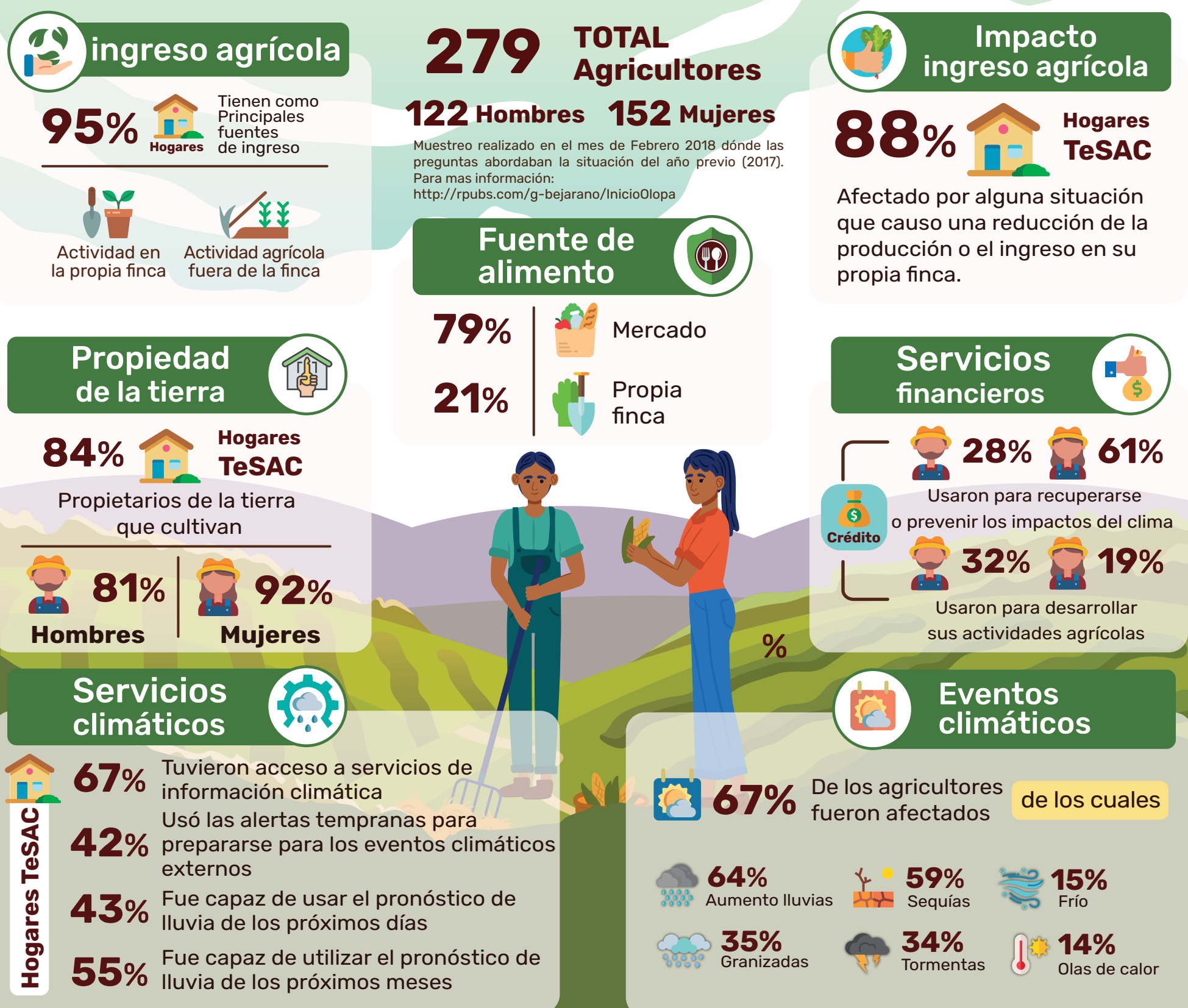
2

¿Cuáles son los efectos (percibidos por los agricultores) de las prácticas sobre: la seguridad alimentaria, medios de vida

3

¿En qué medida la implementación de las prácticas está influenciando aspectos de género ?

Indicadores descriptivos y de contexto



Indicadores Principales

Implementación de prácticas ASAC



Hogares del TeSAC que implementaron las prácticas ASAC



Motivación para Implementación Prácticas ASAC

Hogares del TeSAC implementaron la prácticas.



Efectos percibidos de las prácticas ASAC

Efectos percibidos sobre la producción

Agricultores (hombres y mujeres) del TeSAC percibieron que la práctica aumentó la producción de su hogar.



Efectos percibidos sobre generación de Ingreso adicional

Hogares adoptantes encuestados que percibieron que la práctica generó ingresos adicionales



Efectos percibidos sobre la Seguridad alimentaria

Hogares percibieron una mejoría en su seguridad alimentaria



Efectos percibidos sobre la vulnerabilidad de los agricultores

Hogares que la práctica les permitió verse menos afectados por el clima



Efectos de la implementación de las prácticas sobre aspectos de género

Participación en la toma de decisión (de implementar)

**Agricultores adoptantes encuestados
que reportaron que la decisión de implementar
la práctica fue tomada de manera conjunta**



Carga de trabajo

Agricultores adoptantes encuestados que la implementación de la práctica les significó la misma cantidad de tiempo



Acceso y/o control sobre recursos generados

Hombres y mujeres que percibieron que participaron en la decisión de cómo usar la producción adicional

