

# prólogo

conversación con un agricultor Maya  
en los Chenes, Campeche, México, enero 1979

*“sí Mister, a veces se me amargan los ibes”*

‘ib’ = *Phaseolus lunatus* L.

leguminosa de grano, cultivo  
tradicional de la milpa Maya





**Simposio en homenaje al Dr Miguel Holle**

**Importancia de lo no-planificado en la planificación de  
actividades de recursos fitogenéticos**

**D.G. Debouck**

Lima, 29 de marzo de 2005



Conservar implica costos



Qué tipo de materiales debemos conservar?

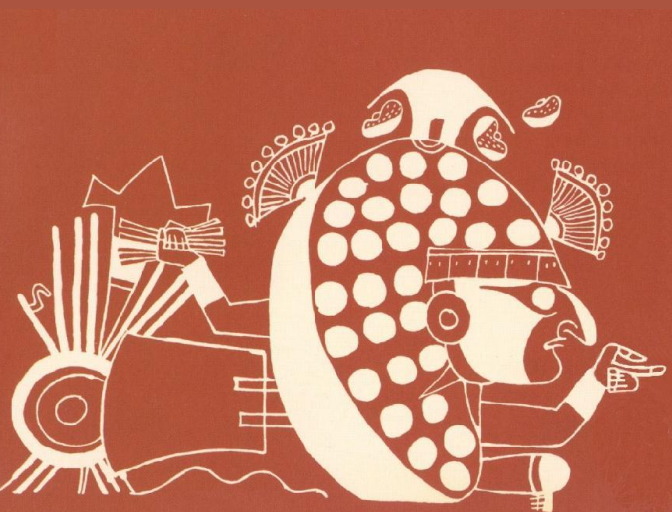
➡ interés en entender el balance de DG entre cultivados/ silvestres

*Con el Dr Miguel Holle, en 1984-1986*

**El aporte biogeográfico . . .**

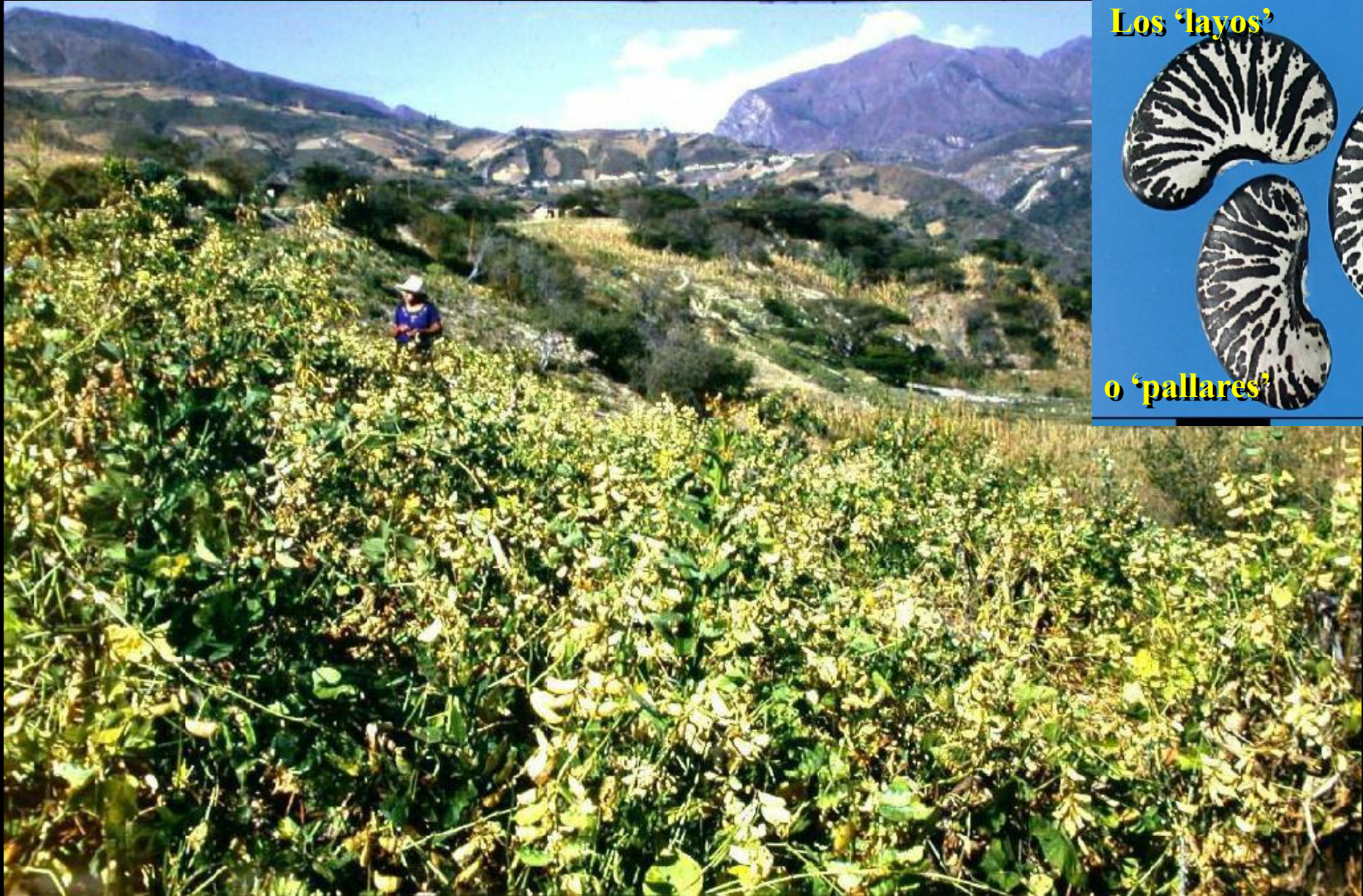
**El aporte etnobotánico . . .**

**El aporte genético molecular . . .**

- 
- ✓ los tres se consideran por igual
  - ✓ sus respuestas deben ser convergentes
  - ✓ dejar puerta abierta a lo imprevisto !



**Cajamarca, Santa Cruz de Succhubamba, Mayobamba, 1580 msnm, 9-VIII-1986**



**Los 'layos'**

**o 'pallares'**



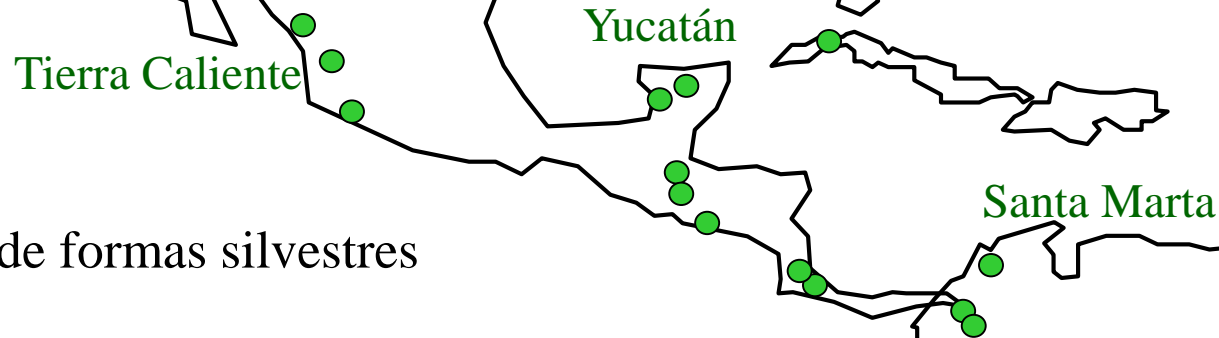


DGD et al. # 2876

*'sacha poroto', 'sacha viuda'*

ECD, Loja, Catamayo

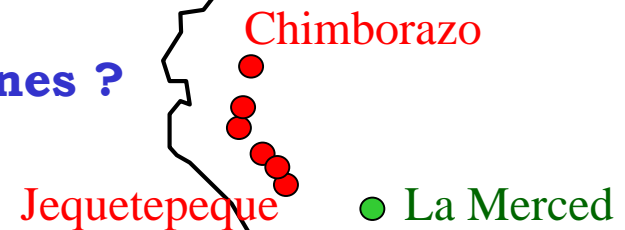
## Avances en el caso del fríjol Lima, *Phaseolus lunatus* L. :



Dos familias de formas silvestres

Dos rangos de distribución diferentes

**Es posible que hubo dos domesticaciones ?**



fuelle: Gutiérrez et al. 1995

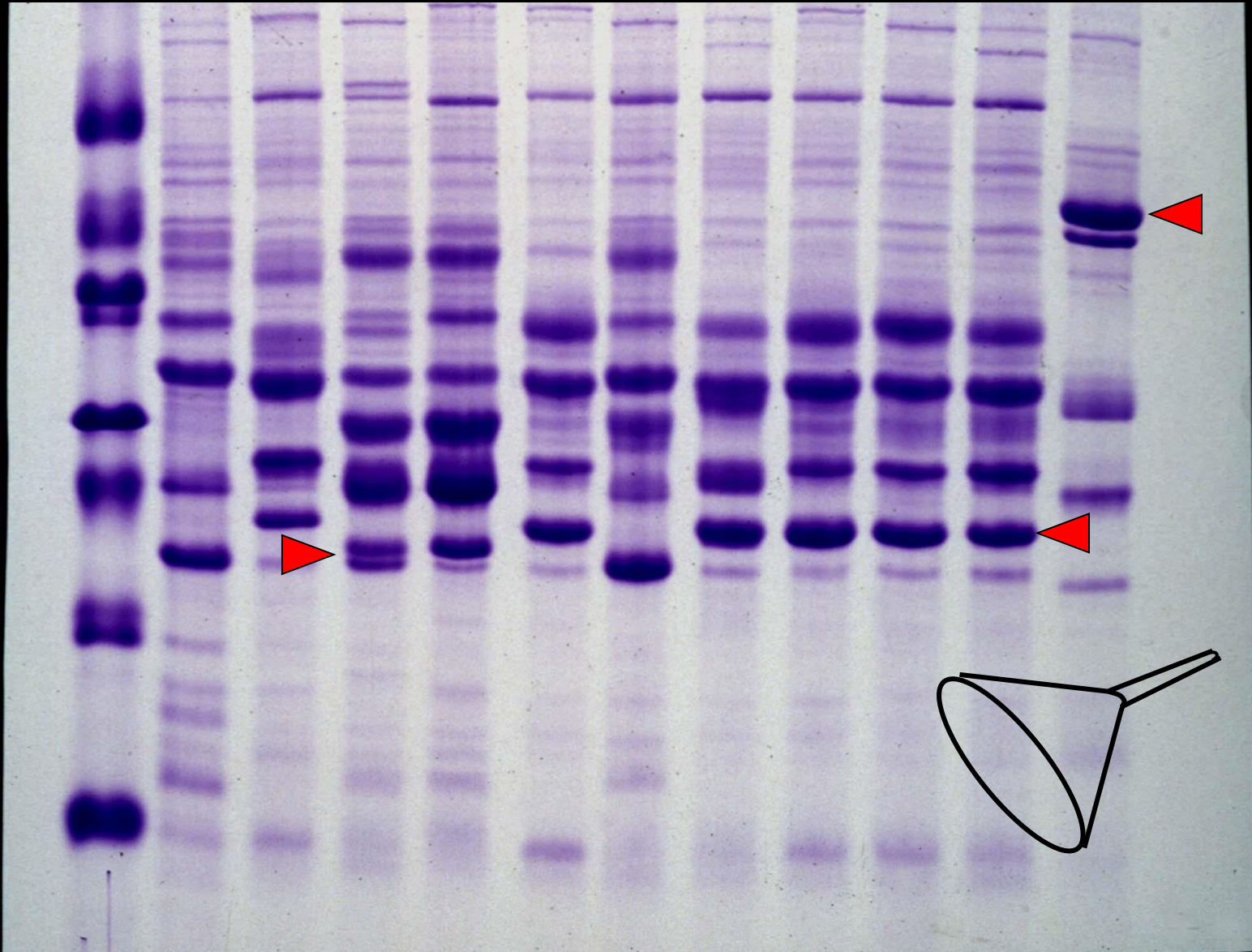


# Existencia de acervos genéticos en *Phaseolus lunatus* L.

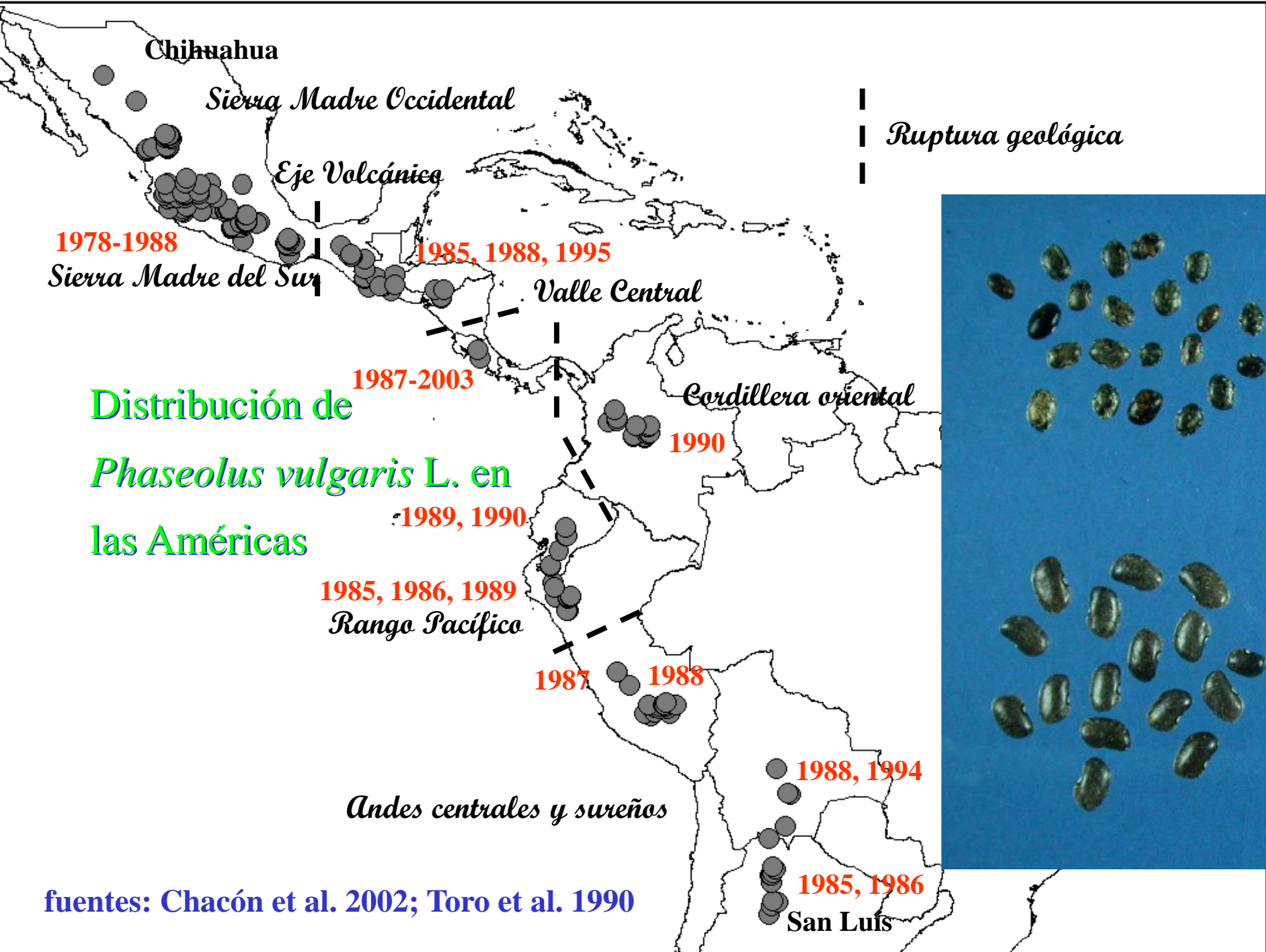
andino

mesoamericano

vulg









# Distribución espacial de la diversidad genética en *Phaseolus vulgaris*

Diferencias entre W México y Guatemala

Tohme et al. 1996

*Acervo Mesoamericano*

Diferencias dentro de Guatemala

Azurdia et al. 2001

Gepts et al. 1986

Becerra & Gepts 1994

*Acervo Norte Andino*

Tohme et al. 1996; Chacón et al. 1996

Beebe et al. 1997

*Acervo Pacífico*

Koenig & Gepts 1989

Debouck et al. 1993

Kami et al. 1995

Tohme et al. 1996

Freyre et al. 1996

*Acervo Sur Andino*

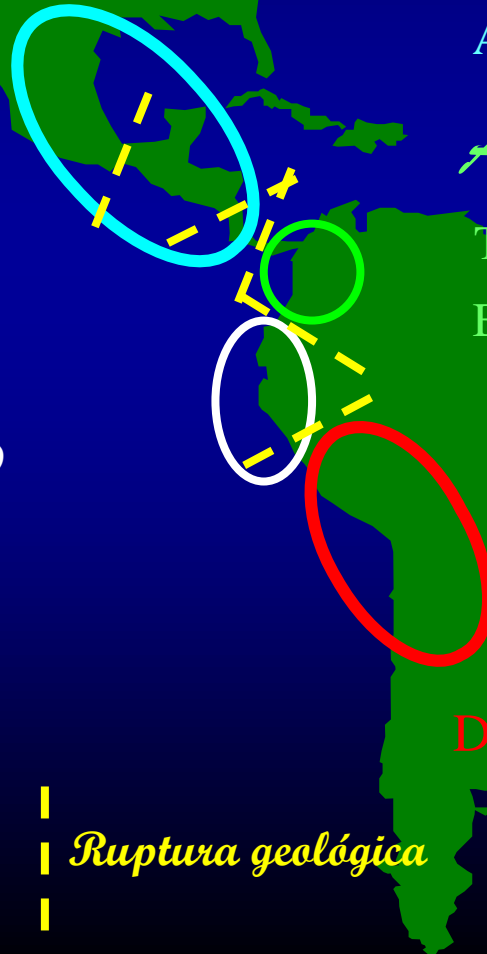
Gepts et al. 1986

Becerra & Gepts 1994

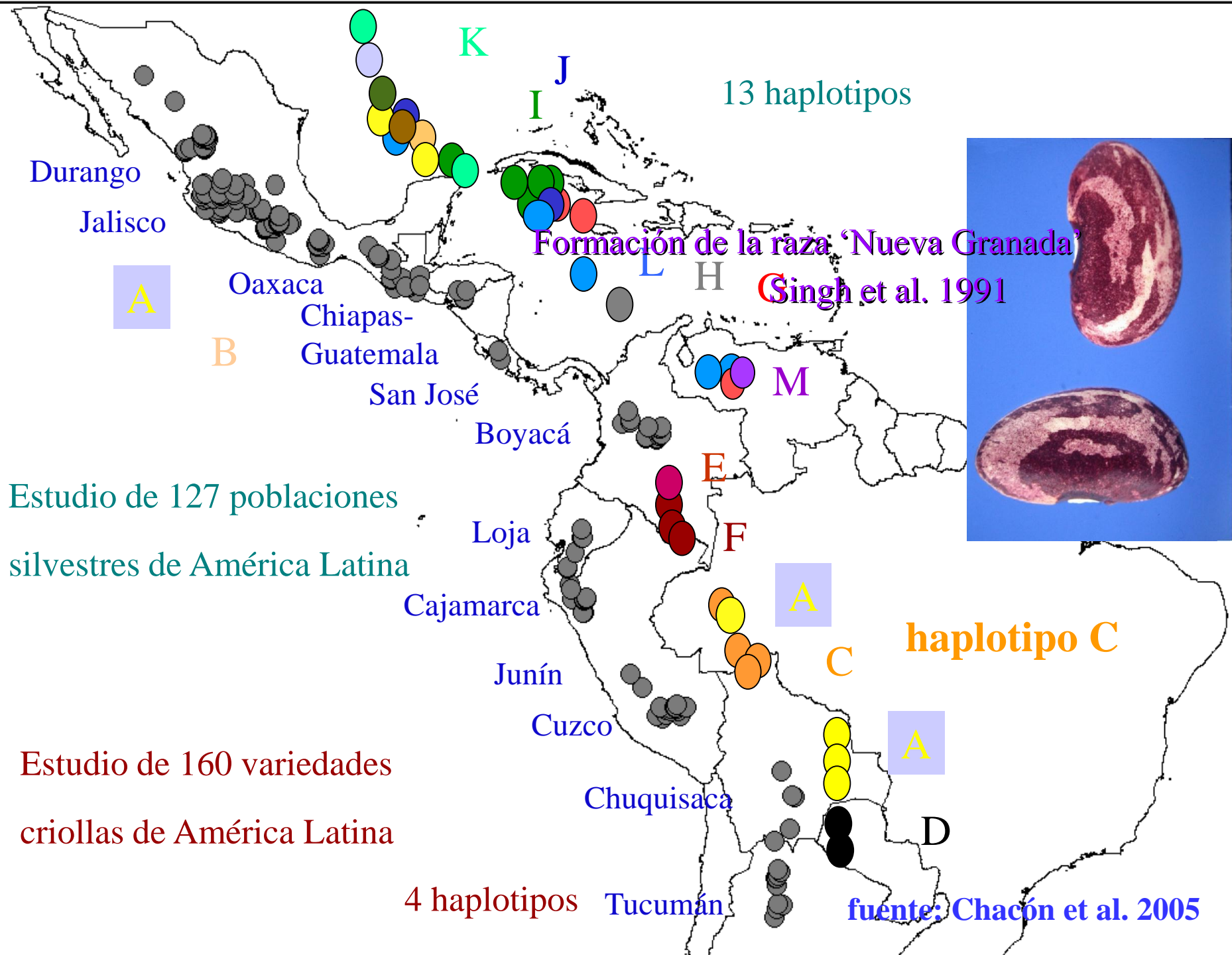
Diferencias entre Bolivia y Argentina

Tohme et al. 1996

*Ruptura geológica*



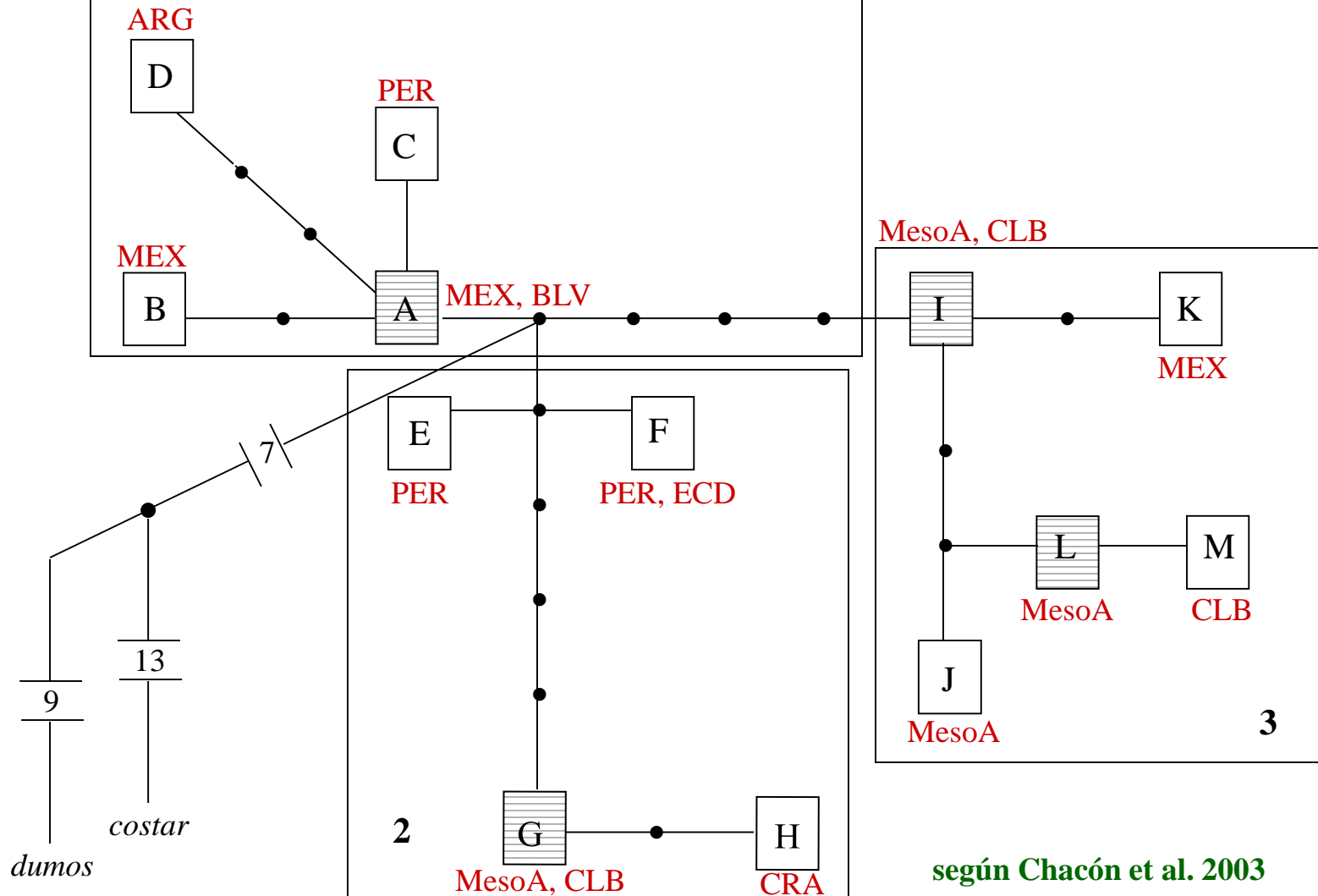


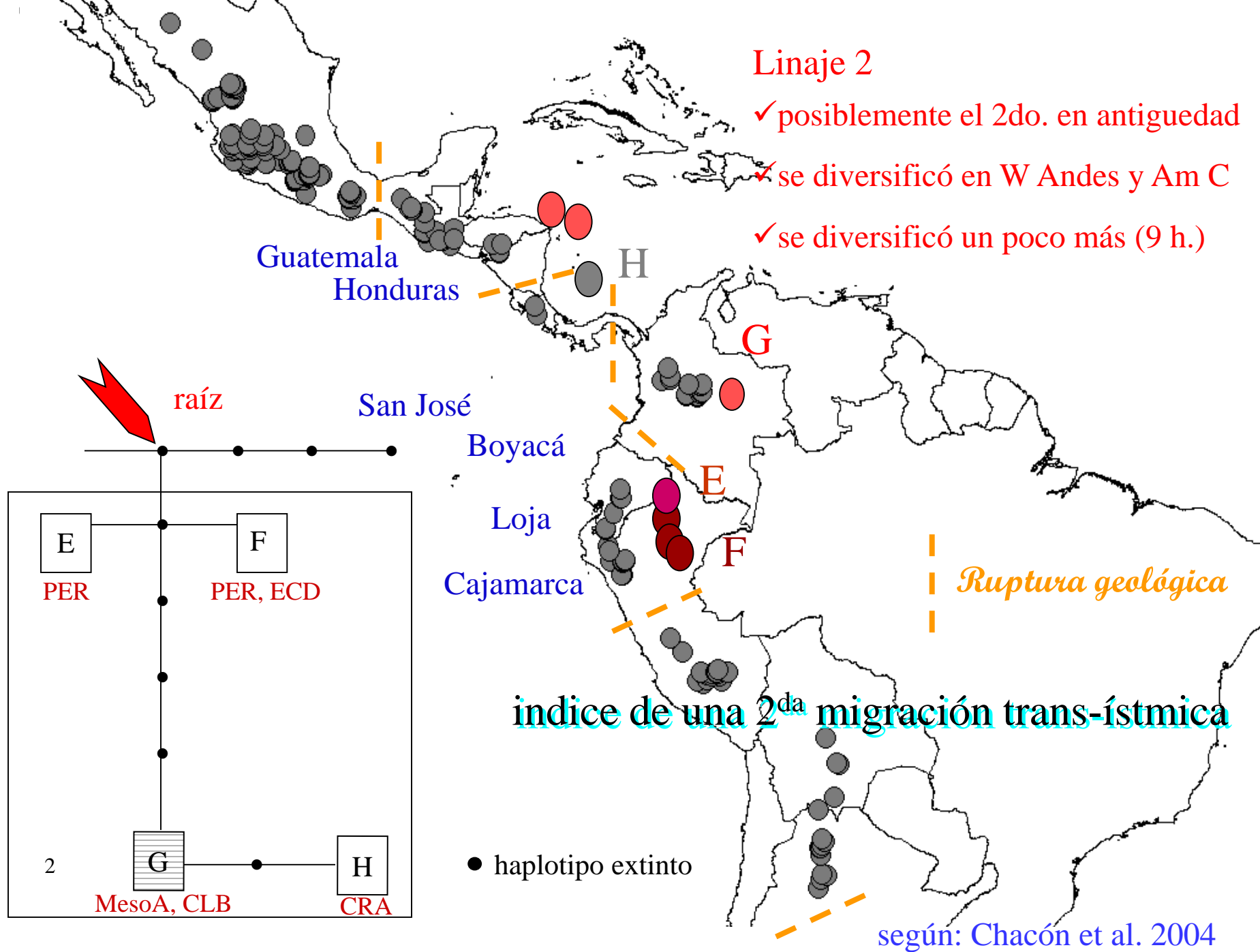




1

# Red de haplotipos de cpDNA en *Phaseolus vulgaris* L. silvestre







lo no planificado fue :

- encontrar silvestres donde no era esperado (“go west, man !”)
- entender que la diversidad de aquellos silvestres reflejará  
no sólo una heterogeneidad espacial, si no  
distintos eventos de colonización - extinción
- establecer la secuencia de domesticación de dos cultivos

no como lugar geográfico, si no  
como parte de la historia humana  
(el espacio es parte de la duración)



HERGÉ

LES AVENTURES DE  
**TINTIN**

★  
**LE TEMPLE DU  
SOLEIL**



*Esto pasa cuando un Belga  
viene a visitar al Perú*

*Muchas gracias, Dr Holle*  
*Muchas gracias, todas, todos*