



Centro Internacional de Agricultura Tropical
International Center for Tropical Agriculture
Groupe Consultatif on International Research



WECABREN-CONGO BRAZZAVILLE REPORT 2013, WECABREN STEERING COMMITTEE , SENEGAL

DU 17 AU 20 FEVRIER 2014 A DAKAR, SENEGAL



Centro Internacional de Agricultura Tropical
International Center for Tropical Agriculture
Groupe Consultatif on International Research



Plan

Introduction

- 1- Multiplication de semences
- 2- Evaluation en milieu paysan des variétés à promouvoir
 - Rendement
 - Valeur nutritive
- 3- Journée porte ouverte
- 4- Diffusion des nouvelles variétés
- 5- Identification des souches de rhizobium
- 6- Evaluation du nouveau germoplasme
- 7- Actions de visibilité du projet

Conclusion



Centro Internacional de Agricultura Tropical
International Center for Tropical Agriculture
Groupe Consultatif on International Research



Multiplication de semences

La semence reçue avait été mise en multiplication afin d'en augmenter les quantités. Deux types de partenaires étaient associés à cette activité avec une clause de partage en parts de 50% de la récolte au bénéfice de chaque partie.

Les partenaires:



Centro Internacional de Agricultura Tropical
International Center for Tropical Agriculture
Groupe Consultatif on International Research



Multiplicateurs de semences de variétés améliorées

Département	District	Nombre de villages	Bénéficiaires		Quantité (kg)
			Hommes	Femmes	
Individualité					
Bouenza	Madingou	03	09	13	150
	Loudima	02	02	00	25
Niari	Londéla Kayes	07	17	13	150
Groupement					
Bouenza	Kayes	02		02	100
	Boko- Songho	01		01	150
Entreprise agricole					
Lékoumou	Sibiti	01		01	50
Bouenza	Loudima	01		01	125
Total		17	28	26	700



Centro Internacional de Agricultura Tropical
International Center for Tropical Agriculture
Groupe Consultatif on International Research



Quantité de semences de variétés améliorées récupérées auprès des multiplicateurs

Département	District	Quantité (kg)
individualité		
Bouenza	Madingou	100
	Loudima	75
Niari	Londéla Kayes	150
Groupement		
Bouenza	Kayes	100 (1/2)
	Boko- Songho	200
Entreprise		
Lékoumou	Sibiti	00
Bouenza	Loudima	400
Total		1025



Centro Internacional de Agricultura Tropical
International Center for Tropical Agriculture
Groupe Consultatif on International Research



Détermination de la valeur en Provitamine A, Protéines, Fer et Zinc

	VARIETES				
	Jaune locale	Blanc local	ECAPAN 021	G 16157	TY 3396-12
Provitamine A (micron gramme)	487	174	36	28	22,4
Protéine (mg)	8,75	7,25	7,10	7,00	8,15
Fer (mg)	7,25	7,60	7,50	7,50	8.0
Zinc (mg)	3,1	2,7	4,5	1.6	4.4

Analyse réalisées au Laboratoire de Bromatologie de la Faculté de Médecine de l'Université de Kinshasa (oct. 2013)



Centro Internacional de Agricultura Tropical
International Center for Tropical Agriculture
Groupe Consultatif on International Research



Journée porte ouverte

Thème: « Contribution de l'Alliance Pan Africaine de Recherche sur le Haricot (PABRA) au développement de la filière haricot en République du Congo »,
le 29 octobre 2013 à la place de la gare de Nkayi.

Patronage du Président du Conseil Municipal, Maire de la ville de Nkayi

Participants:

- ✓ corps constitués de la ville,
- ✓ représentants du cabinet du Ministre de la Recherche Scientifique (Conseillers Technique et à la communication),
- ✓ représentants de la Délégation Générale à la Recherche Scientifique,
- ✓ invités et de nombreux curieux.

Avec le lancement de trois nouvelles variétés, cette journée a consacré l'avènement d'un nouveau type de matériel végétal dans les habitudes de production du haricot en République du Congo.



Centro Internacional de Agricultura Tropical
International Center for Tropical Agriculture
Groupe Consultatif on International Research





Centro Internacional de Agricultura Tropical
International Center for Tropical Agriculture
Groupe Consultatif on International Research





Centro Internacional de Agricultura Tropical
International Center for Tropical Agriculture
Groupe Consultatif on International Research



Visite des stands et dégustation





Centro Internacional de Agricultura Tropical
International Center for Tropical Agriculture
Groupe Consultatif on International Research



Diffusion

Les quantités récupérées après la phase de multiplication sont en cours de distribution. C'est dans ce cadre que des missions de distribution porte à porte sont organisées.

Au total 239 kg ont été distribués (par notre équipe) pour 740 personnes ont reçu le nouveau matériel (494 femmes et 246 hommes).

Étendue: 02 départements, 03 districts et 17 villages.

La distribution se fait par les secteurs agricoles à Boko- Songho (300kg), Mabombo (200 kg) et Louvakou (105 kg).

Au terme de la présente campagne de distribution, plus de huit bénéficiaires seront atteints.



Centro Internacional de Agricultura Tropical
International Center for Tropical Agriculture
Groupe Consultatif on International Research



Scènes de distribution de semence en milieu paysan





Centro Internacional de Agricultura Tropical
International Center for Tropical Agriculture
Groupe Consultatif on International Research



Parcelles de multiplication en milieu paysan





Centro Internacional de Agricultura Tropical
International Center for Tropical Agriculture
Groupe Consultatif on International Research



Visite des champs paysans ayant mis les variétés améliorées en culture



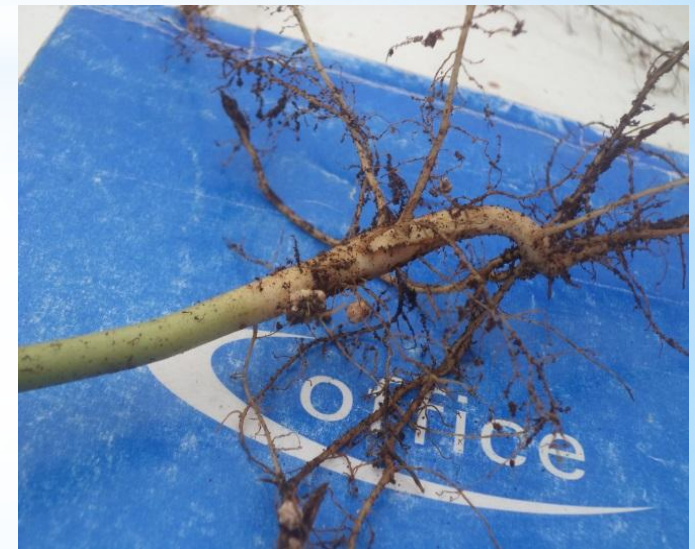


Centro Internacional de Agricultura Tropical
International Center for Tropical Agriculture
Groupe Consultatif on International Research



Identification de souches de rhizobium sur le haricot

Des échantillons de sol ont été prélevés dans divers sites en vue d'identifier les souches de rhizobium. Les analyses réalisées ont montré la présence de rhizobium





Centro Internacional de Agricultura Tropical
International Center for Tropical Agriculture
Groupe Consultatif on International Research



Evaluation du nouveau germoplasme

Une pépinière d'observation du nouveau germoplasme comprenant 21 large white, 67 small white, 34 biofort a été installée au CRAL.

Les observations faites au 27^e jour ont montré divers symptômes avec une dominance de la maladie de la toile.

Au 34^e jour la quasi-totalité de la pépinière et la parcelle de multiplication montré de graves attaques ayant conduit à la mort du plus grand nombre de plants.







Centro Internacional de Agricultura Tropical
International Center for Tropical Agriculture
Groupe Consultatif on International Research



Identification de souches de rhizobium sur le haricot

Des échantillons de sol ont été prélevés dans divers sites en vue de repérer et identifier les souches de rhizobium. Les analyses sont en cours pour identifier les souches de rhizobium présentes.





Centro Internacional de Agricultura Tropical
International Center for Tropical Agriculture
Groupe Consultatif on International Research



Visibilité et promotion

Des émissions radio télévisées ont été réalisées pour rendre visibles les activités réalisées dans le cadre du projet PABRA.

Un blog sur le PABRA pabracongo.wordpress.com a été créé avec la contribution du point focal Rails Congo pour accentuer la visibilité des actions PABRA en République du Congo





Centro Internacional de Agricultura Tropical
International Center for Tropical Agriculture
Groupe Consultatif on International Research



Conclusion

Les activités menées au cours de la première partie de la campagne 2013- 2014 ont permis de réaliser des avancées significatives. L'accès aux nouvelles variétés par les paysans et la promotion des activités du projet ont constitué l'essentiel des réalisations de la période. Ce succès ne devra, cependant, pas cacher la non atteinte des objectifs assignés notamment sur le nombre final de bénéficiaires visés. Des efforts sont encore à fournir en vue de l'atteinte des objectifs.



Centro Internacional de Agricultura Tropical
International Center for Tropical Agriculture
Groupe Consultatif on International Research



MERCI DE VOTRE AIMABLE ATTENTION