

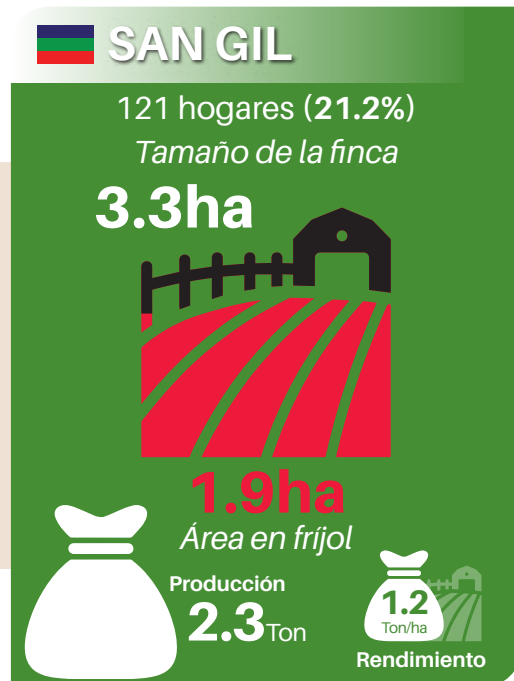
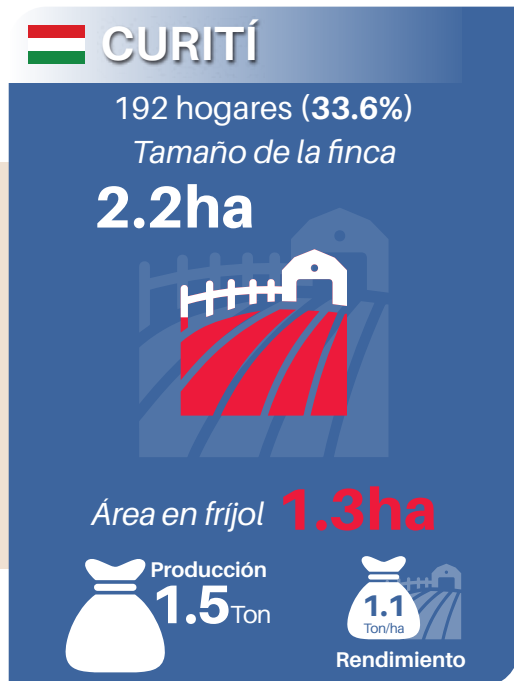
Resultados encuesta de línea base a nivel municipal en Santander, Colombia

Proyecto "Servicios agroclimáticos e información de seguridad alimentaria para una mejor toma de decisiones" (AgroClimas)

<http://ccafs.cgiar.org/es/agroclimas>



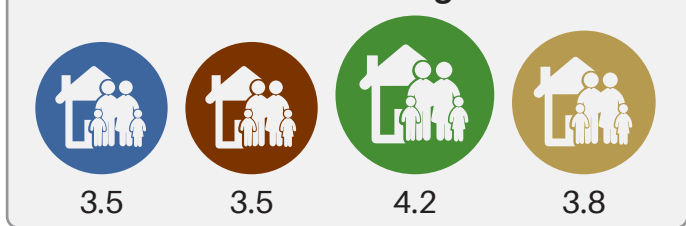
Municipios encuestados



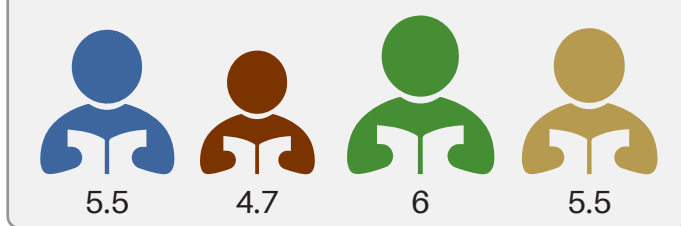
Indicadores sociales

CONVENCIONES DE COLORES: Curiti Villanueva San Gil Barichara

Tamaño del hogar



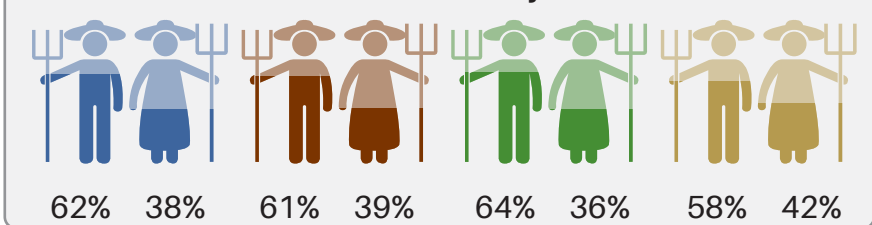
Años de educación



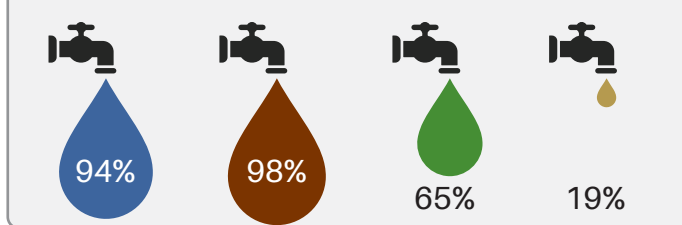
Edad promedio del hogar



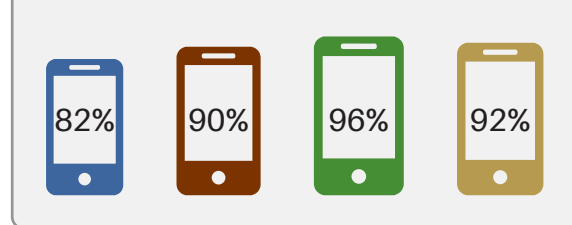
Género de los trabajadores



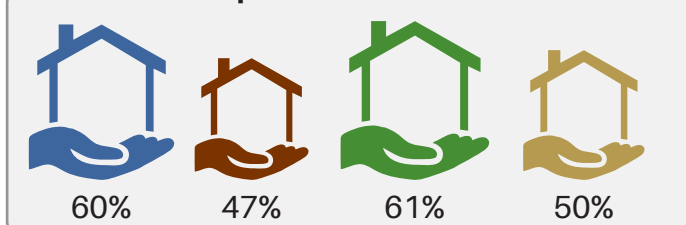
Servicio de acueducto



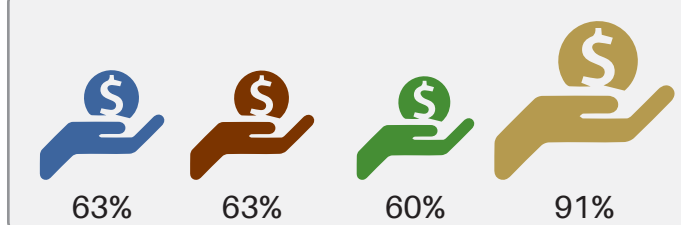
Acceso a celular



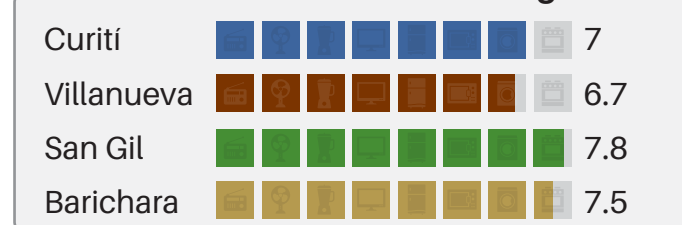
Propiedad de la tierra



Acceso a crédito

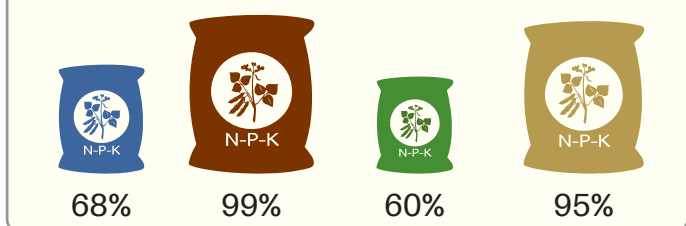


Número de activos en el hogar

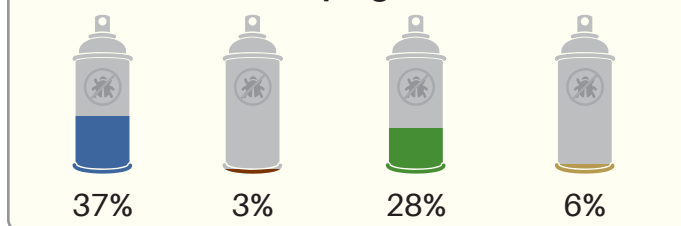


Insumos

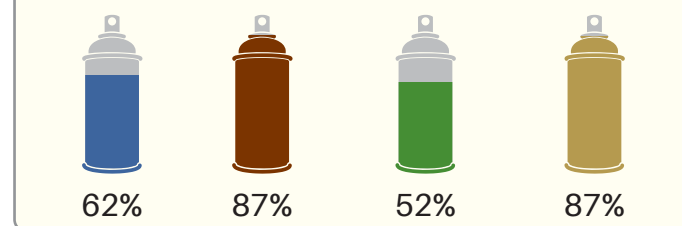
Uso de fertilizante



Uso de plaguicida

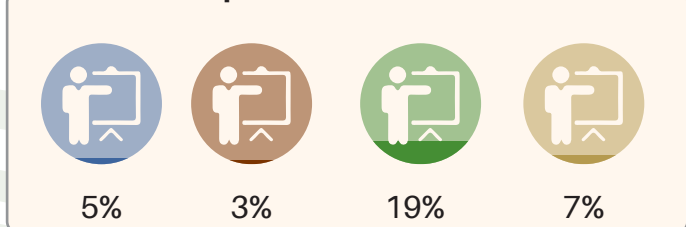


Uso de insecticida

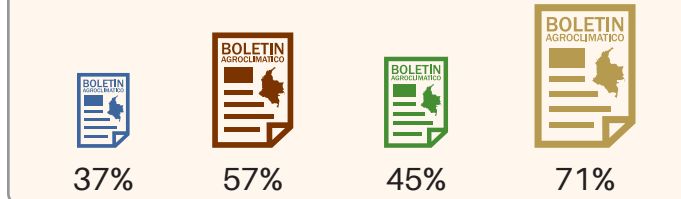


Empoderamiento y percepción

Recibió capacitación en el último año



Recibió información climática en el último año



Cree que el cambio climático tendrá alto impacto en la economía del hogar

